

Ahorre hasta \$350 con una nueva bomba térmica.

Los reembolsos por bomba térmica de Progress Energy hacen que la calefacción de su casa sea más económica que nunca. Si usted ha participado en una Verificación de Energía en el Hogar y le han recomendado una nueva bomba térmica, puede recibir hasta \$350 para su nueva bomba térmica. Simplemente comuníquese con Progress Energy para que le den detalles sobre nuestro programa de bomba térmica.

Cambio de calefacción de resistencia eléctrica (calentadores de rodapié) a bomba térmica:

14 SEER y 7.8 HSPF = abono de \$250

15 SEER y 8.0 HSPF = abono de \$350

Cambio de bomba térmica a bomba térmica más eficiente:

14 SEER y 7.8 HSPF = \$100

15 SEER y 8.0 HSPF = \$150

Para obtener más información sobre bombas térmicas, o para hacer una Verificación de Energía en el Hogar por Internet visite progress-energy.com/save.

La bomba térmica debe ser instalada por un distribuidor de aire acondicionado asegurado y licenciado. El monto del reembolso es determinado por el valor nominal de eficiencia de la bomba térmica y el tipo de calefacción que hay. La unidad condensadora y el procesador de aire deben cambiarse al mismo tiempo.

MEJORAMIENTO DE ENERGÍA EN EL HOGAR

Bomba térmica

La bomba térmica de alta eficiencia es sólo una de las muchas recomendaciones de mejoramiento de energía en el hogar ofrecidas por Progress Energy. Estas ideas de ahorro son parte de nuestra dedicación constante para ayudar a los clientes a consumir energía de manera más eficiente. Visite progress-energy.com/save para ver otras maneras de ahorrar.



progress-energy.com/save

©2006 Progress Energy Florida, Inc.
DEF-038-06 961637 8/06

MEJORAMIENTO DE ENERGÍA EN EL HOGAR

Bomba térmica

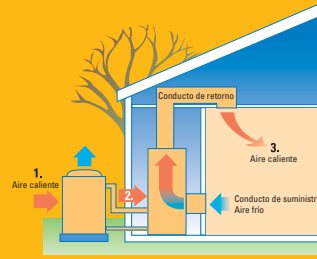


CALIENTA. ENFRÍA. AHORRA.

SE ESTÁ HACIENDO AMIGA
DE MUCHAS PERSONAS.



Calefacción en invierno



1. El serpentín exterior extrae calor del aire.
2. El gas refrigerante lleva el calor a la unidad interior.
3. El aire circulante en el interior de la casa recoge el calor y lo distribuye por toda la casa.

Enfriamiento en el verano

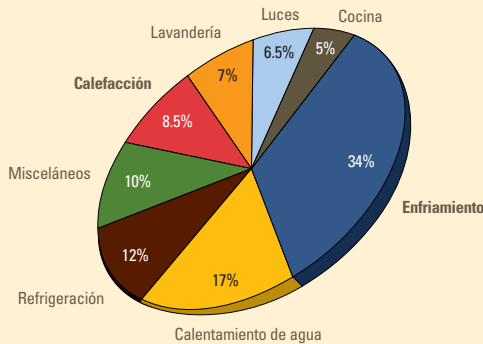


1. El serpentín interior extrae calor de la casa.
2. El gas refrigerante lleva el calor a la unidad exterior.
3. El calor se transfiere al exterior.

Disminuya sus costos de calefacción a la mitad con una nueva bomba térmica.

La bomba térmica es uno de los sistemas de calefacción más rentables que se puede comprar. De hecho, usted puede reducir sus costos de calefacción hasta en un 50%. Y si ya tiene una bomba térmica, aumentar su eficiencia también le reducirá los costos de calefacción.

Consumo de energía normal para una casa de 1500 pies cuadrados en la zona central de Florida:



Basado en una casa que tiene una bomba térmica de eficiencia promedio para calentar y enfriar la casa en condiciones meteorológicas normales. Los patrones de consumo de energía de su familia pueden variar considerablemente con las condiciones del tiempo, el tamaño de la casa y de la familia, el consumo y la eficiencia de los aparatos y los ajustes de temperatura en espacios interiores.

Funcionamiento de la bomba térmica

A diferencia de los sistemas convencionales, las bombas térmicas llevan aire caliente y aire frío hacia donde se necesita. Y mover el calor de un lugar a otro es mucho más eficiente que generarlo. En su modalidad de enfriamiento, la bomba térmica extrae calor del interior y lo transfiere al exterior. Para la calefacción, el proceso se invierte. El aire caliente del exterior es transferido al interior. (Hasta el aire a 35 °F contiene bastante calor que se puede extraer. De hecho, la temperatura del aire tendría que bajar a menos de -200 °F para no contener calor en absoluto). Para aquellas noches muy frías y poco frecuentes en Florida, muchas bombas térmicas tienen una fuente de calor complementario que automáticamente suministra el calor adicional.

Comparación de la bomba térmica de alta eficiencia con la calefacción de resistencia eléctrica

Bomba térmica	Calefacción de resistencia eléctrica
Disminuye los costos de calefacción en más de 50%	Cuesta el doble
Produce dos o más unidades de calor por dólar	Produce una unidad de calor por dólar
Es menos probable que seque el aire	Tiene mayor tendencia a secar el aire
Produce menos fluctuaciones de temperatura	Produce mayores fluctuaciones de temperatura

Otras cosas que se deben saber sobre las bombas térmicas

Las bombas térmicas se clasifican de acuerdo a su Tasa de Eficiencia de Energía Estacional (Seasonal Energy Efficiency Ratio, SEER) para enfriar y a su Factor de Rendimiento de Calefacción Estacional (Factor de Rendimiento de Calefacción Estacional, HSPF) para calentar. Mientras mayor sea la clasificación, más eficiente es el sistema y menos cuesta hacerlo funcionar.

Además, para que funcione eficientemente, su bomba térmica debe tener el tamaño apropiado para su casa. Pídale al contratista de aire acondicionado que establezca el tamaño de su sistema por medio del *Manual de Normas J*. o un método equivalente.